

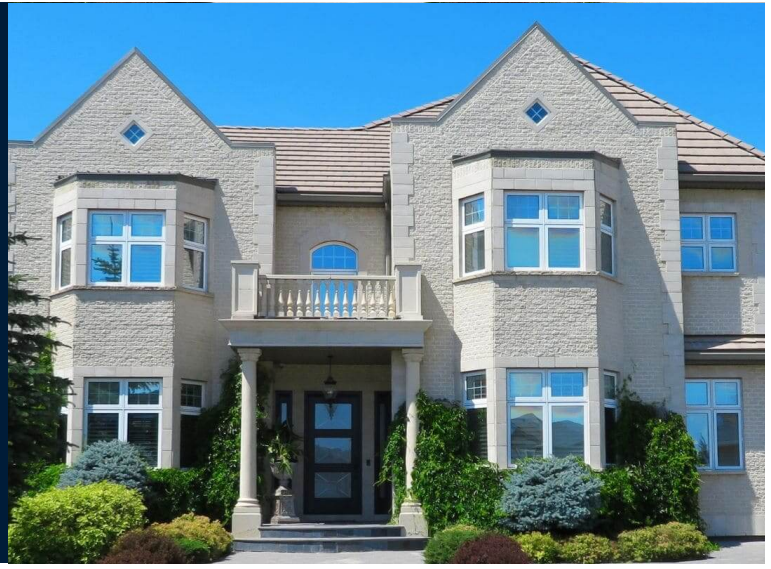


# Casa de Campo con Espacios Abiertos

15.000 € / mes

TAMPA, Centro

Abril 13, 2024



Casa



Ref. REF-2347

5 habitaciones

2 baños

670 m2 construidos

2400 m2 de parcela

## Descripción:

Bienvenido a esta casa de campo en Tampa, un refugio de paz y serenidad con espacios abiertos. Esta casa, con su diseño rústico y su ambiente acogedor, ofrece un estilo de vida relajado y cómodo. Esta casa de campo en alquiler cuenta con espacios abiertos que permiten disfrutar del entorno natural. Es ideal para aquellos que buscan un retiro tranquilo y relajante. Al entrar, te encontrarás con un salón espacioso y luminoso, con techos altos y ventanas de piso a techo que permiten la entrada de luz natural. El diseño de planta abierta fluye sin esfuerzo hacia la cocina, que cuenta con electrodomésticos modernos y encimeras de granito, creando un espacio ideal para cocinar y entretener. Las habitaciones son espaciosas y acogedoras, cada una con su propio carácter y encanto. La suite principal es un refugio de lujo, con un vestidor y un baño tipo spa con ducha de lluvia y bañera independiente. Lo más destacado de esta casa es su hermoso jardín. Con una variedad de plantas y flores, este jardín es el lugar perfecto para relajarse y disfrutar del clima cálido de Tampa. Además, la casa cuenta con un garaje para dos coches y un sistema de seguridad de última generación. Con su ubicación conveniente cerca de tiendas, restaurantes y escuelas de alta calificación, esta encantadora casa en Tampa ofrece un estilo de vida tranquilo y cómodo. Es más que una casa, es un hogar. ¡Ven y descubre lo que esta casa tiene para ofrecer!



# Casa de Campo con Espacios Abiertos

15.000 € / mes

TAMPA, Centro

Abril 13, 2024



## Detalles

<b>Tipo operacion:</b>	<b>Tipo:</b>	<b>Habitaciones:</b>	<b>Num. Baños:</b>	<b>Num. Aseos:</b>
Alquiler	Casa	5	2	2
<b>Hab. Suite:</b>	<b>Superficie:</b>	<b>Sup. Parcela:</b>	<b>Año constr:</b>	<b>Estado:</b>
SI	670 m2	2400 m2	2009	Bueno
<b>Orientación:</b>	<b>Plazas Parking:</b>			
Este	2			

## Características

- ✓ Jardín
- ✓ Ascensor
- ✓ Aire Acond.
- ✓ Calefacción
- ✓ Piscina
- ✓ Parking
- ✓ Trastero
- ✓ Terraza

## Certificado energético

<b>Calificación</b>	<b>CEE (consumos)</b>	<b>CEE (emisiones)</b>
A	61 Kwh/m2	262 KgCO2/m2



**CONDICIONES:** La oferta está sujeta a cambios de precio o retirada del mercado sin aviso previo. Los datos expuestos incluidas las medidas tienen carácter meramente orientativo. El precio no incluye impuestos ni gastos. Corresponde al comprador el pago de los siguientes impuestos y gastos: - Pago del ITP, (puede variar según baremos estipulados por la Generalitat de Catalunya), además de los honorarios de notaría y registro. Los muebles, enseres y objetos que se muestran en las imágenes no son vinculantes. Para más información puede dirigirse a la Agencia.

¿Tiene alguna pregunta sobre esta propiedad?

Contacte con nosotros o si lo desea puede programar una visita a esta propiedad.

+34 639 67 93 40